

Organigramm

Meliso hat sich in den letzten Jahren stets weiterentwickelt. Mit dem Umzug an unseren neuen Standort am Federweg im Jahr 2021 und mit dem diesjährigen Zusammenschluss mit der Institution Sidebärg in Gümligen sind wir deutlich gewachsen.

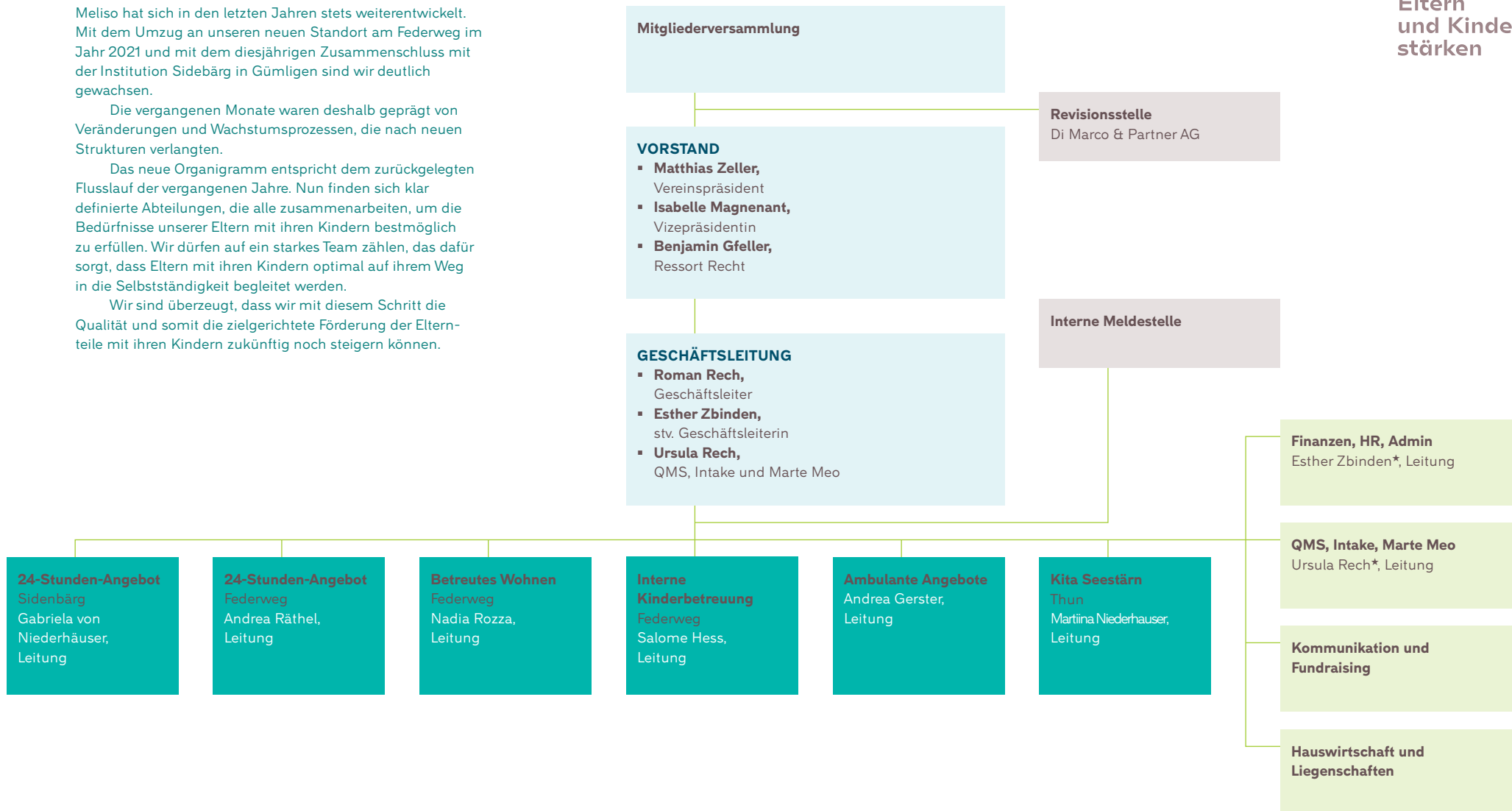
Die vergangenen Monate waren deshalb geprägt von Veränderungen und Wachstumsprozessen, die nach neuen Strukturen verlangten.

Das neue Organigramm entspricht dem zurückgelegten Flusslauf der vergangenen Jahre. Nun finden sich klar definierte Abteilungen, die alle zusammenarbeiten, um die Bedürfnisse unserer Eltern mit ihren Kindern bestmöglich zu erfüllen. Wir dürfen auf ein starkes Team zählen, das dafür sorgt, dass Eltern mit ihren Kindern optimal auf ihrem Weg in die Selbstständigkeit begleitet werden.

Wir sind überzeugt, dass wir mit diesem Schritt die Qualität und somit die zielgerichtete Förderung der Eltern-teile mit ihren Kindern zukünftig noch steigern können.

Kantonales Jugendamt (Direktion für Inneres und Justiz) des Kantons Bern

(Aufsicht, Bewilligung und Leistungsvertragsgeber)



* Geschäftsleitung