

Frau  
Melinda Muster  
Musterstrasse 23  
3008 Bern

**P.P.**  
CH-3008 Bern  
Post CH AG

**Me  
liso**

Eltern  
und Kinder  
stärken

## Aktuelles von Meliso

März 2023



Meliso  
Federweg 20  
3008 Bern

+41 31 552 24 24  
info@meliso.ch  
www.meliso.ch

# Im Fluss der Zeit

### Liebe Leserinnen und Leser

Bereits kehrt der Frühling ein und bietet die Möglichkeit, einen Blick in die Zukunft zu werfen. Die vergangenen Monate im Meliso waren geprägt von Veränderungen und Wachstumsprozessen, weshalb wir auch unsere Struktur überarbeitet haben. Mit Freude präsentieren wir an dieser Stelle unser neues Organigramm. Abgeschlossen ist seit dem 1. Februar 2023 auch die Übernahme des Standort Siedbärg, der nun ebenfalls zu Meliso gehört. Dadurch können wir uns an beiden Standorten für unser Anliegen, starke Eltern und starke Kinder, einsetzen. Wir blicken gespannt auf die kommenden Monate und freuen uns, wenn Sie uns auf unserer weiteren Reise begleiten.

Mit herzlichen Grüssen  
Roman Rech

Meliso  
Institutionsleitung  
Roman Rech



### Helpen Sie mit!

Ihre Spende hilft uns, Elternteile mit ihren Kindern auf dem Weg in ein selbständiges Leben zu unterstützen.

Spendenkonto Verein Meliso

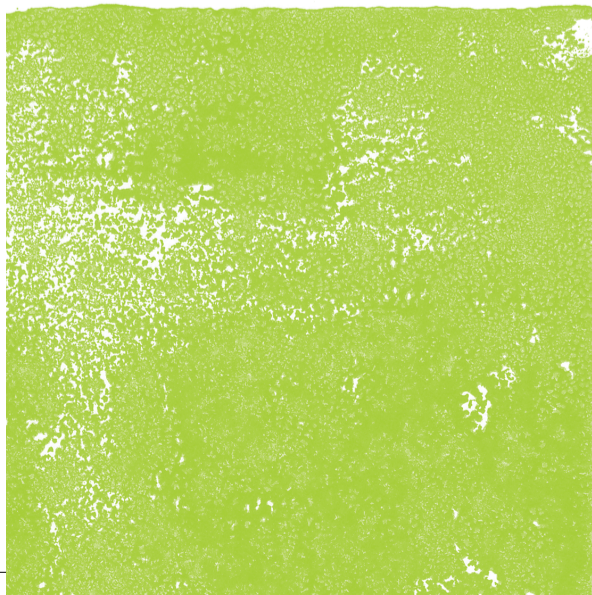
CREDIT SUISSE

Konto-Nr. 0207-722529-91-5

IBAN CH08 0483 5072 2529 9100 5



Jetzt mit TWINT  
spenden!



# Organigramm

Meliso hat sich in den letzten Jahren stets weiterentwickelt. Mit dem Umzug an unseren neuen Standort am Federweg im Jahr 2021 und mit dem diesjährigen Zusammenschluss mit der Institution Sidebärg in Gümligen sind wir deutlich gewachsen.

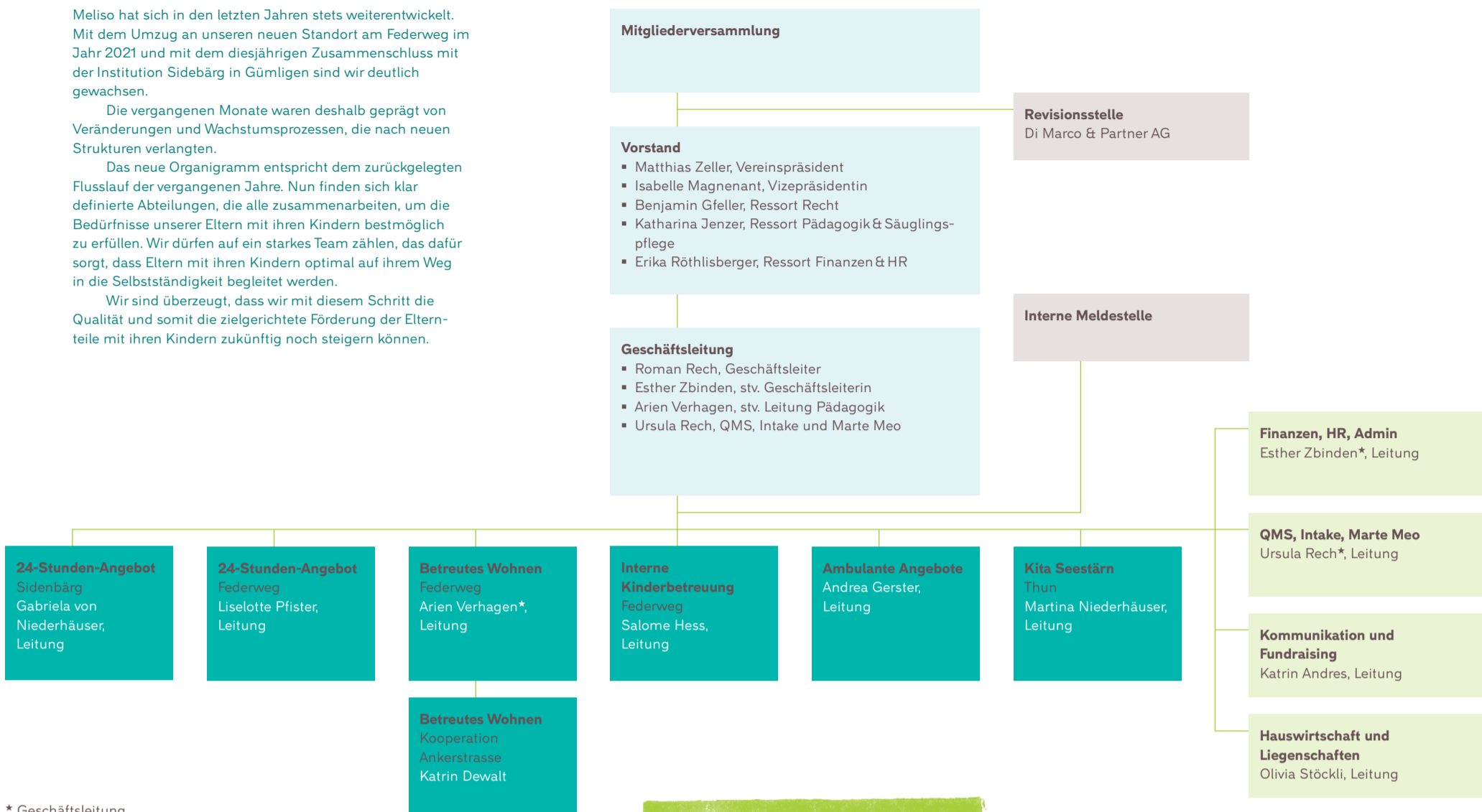
Die vergangenen Monate waren deshalb geprägt von Veränderungen und Wachstumsprozessen, die nach neuen Strukturen verlangten.

Das neue Organigramm entspricht dem zurückgelegten Flusslauf der vergangenen Jahre. Nun finden sich klar definierte Abteilungen, die alle zusammenarbeiten, um die Bedürfnisse unserer Eltern mit ihren Kindern bestmöglich zu erfüllen. Wir dürfen auf ein starkes Team zählen, das dafür sorgt, dass Eltern mit ihren Kindern optimal auf ihrem Weg in die Selbstständigkeit begleitet werden.

Wir sind überzeugt, dass wir mit diesem Schritt die Qualität und somit die zielgerichtete Förderung der Eltern-teile mit ihren Kindern zukünftig noch steigern können.

**Kantonales Jugendamt (Direktion für Inneres und Justiz) des Kantons Bern**

(Aufsicht, Bewilligung und Leistungsvertragsgeber)



\* Geschäftsleitung

## Familycare Sidebärg übergibt dem Verein Meliso den Standort Sidebärg

Der Verein Familycare Sidebärg hat sich mit seiner Institution Sidebärg und deren spezifischem Leistungsangebot eine gute Position erarbeiten können und wird in Fach- und Klientenkreisen sehr geschätzt. Leider ist es nicht gelungen, neben einer Betriebsbewilligung auch einen Leistungsvertrag mit dem Kanton Bern zu erhalten, welcher Voraussetzung für die Bewilligung kantonaler Beiträge gemäss Gesetz über die Leistungen für Kinder mit besonderem Förder- und Schutzbedarf (KFSG) ist. Der Verein Familycare Sidebärg hat deshalb beschlossen, die Institution ab dem 1. Februar 2023 dem Verein MELISO zu übergeben, welcher einen Leistungsvertrag mit dem Kanton besitzt.

Meliso führt den Standort Sidebärg mit gleichem Schwerpunkt und dem bisherigen Team weiter. Die Erfahrungen zeigen, dass ein beachtlicher Teil der antragenden Familien mit psychischen Problemen – vorwiegend postpartale Depressionen – zunimmt. Diese Familien weisen einen spezifischen Behandlungsbedarf auf und bedürfen einer spezialisierten Versorgung. Durch den Zusammenschluss zu einer Institution können wir nun gemeinsam für weiterführende Lösungen innerhalb der Versorgungslandschaft engagieren, welche dem Anliegen, Eltern und Kinder zu stärken, dient.

Im Namen des Vereins und der Institution Familycare Sidebärg bedanken wir uns bei den Zuweisenden, Fachpersonen, Spender:innen und Freund:innen für das geschenkte Vertrauen, die gute Zusammenarbeit, den finanziellen und allem voran auch den ideellen Support.

Ganz besonderer Dank gilt der Stiftung Effenau für die Finanzierung von Familien mit den oben genannten Gesundheitsproblemen sowie für die bisherige zentrale und existenzsichernde finanzielle und ideale Unterstützung des Vereins Familycare Sidebärg.

Da der bisherige Trägerverein Familycare Sidebärg mit der Übernahme der Institution Sidebärg durch den Verein Meliso seine Kernaufgabe verloren hat, wird er sich im Verlaufe dieses Jahres auflösen.



Einblick in den Sidebärg



Gabriela von Niederhäusern Standortleiterin Sidebärg